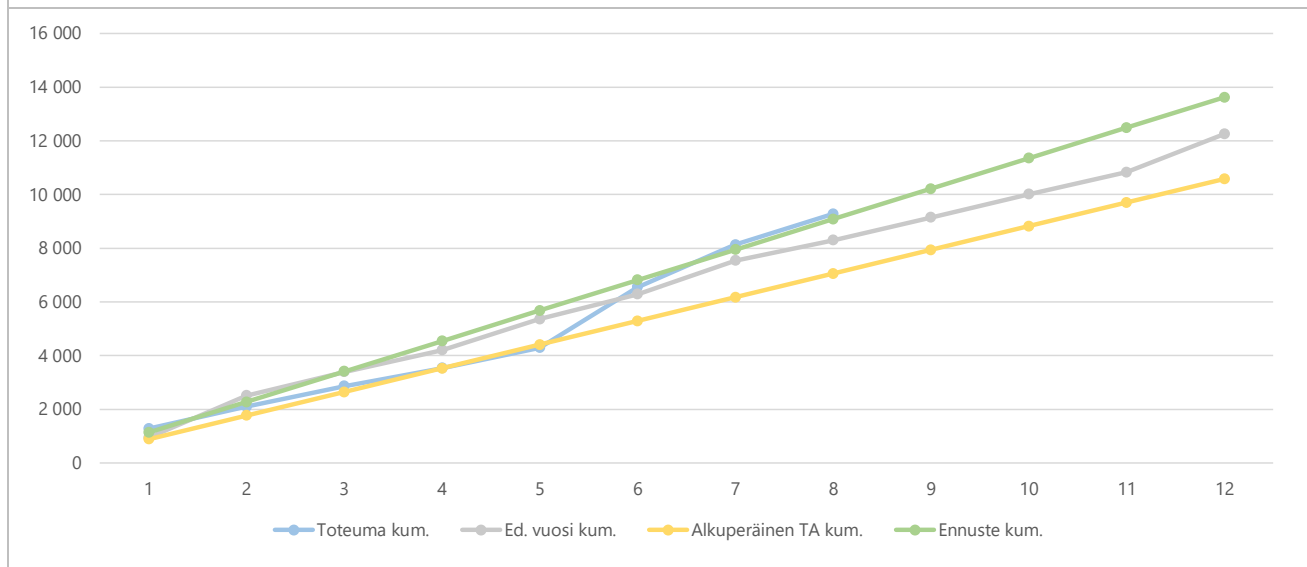
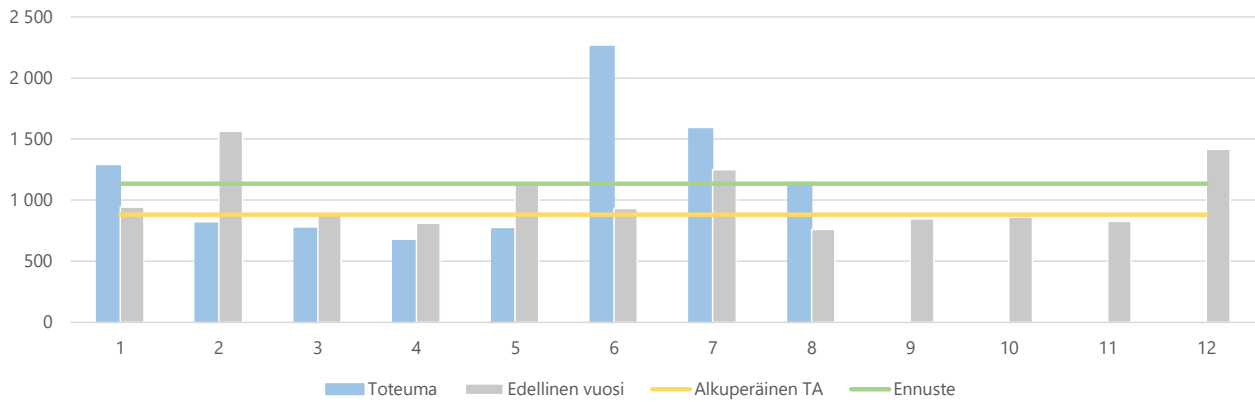


1) Tuloslaskelma (käyttötalous) €1 000	* MTA = muutettu talousarvio				** TA = alkuperäinen talousarvio							
	Kum. 8/2020	Tot.-% / MTA*	Kum. 8/2019	Tot.-% / TP 2019	MTA 2020*	Ennuste 2020	Ennuste / MTA*	TA 2020**	Ennuste / TA**	TP 2019	Ennuste / TP 2019	
Toimintatuotot	9 279	70,0%	8 299	67,7%	13 252	13 622	102,8 %	10 580	128,8%	12 252	111,2%	
Myyntituotot	5 944	61,1%	4 445	59,4%	9 724	9 724	100,0 %	7 052	137,9%	7 479	130,0%	
Maksutuotot	1 210	37,3%	1 776	54,7%	3 240	2 660	82,1 %	3 240	82,1%	3 249	81,9%	
Tuet ja avustukset	2 078	1586,0%	1 872	155,9%	131	1 081	825,2 %	131	825,2%	1 201	90,0%	
Muut toimintatuotot	48	30,5%	206	63,7%	157	157	100,0 %	157	100,0%	323	48,6%	
Toimintakulut	-59 889	65,0%	-58 495	65,5%	-92 171	-92 221	100,1 %	-90 531	101,9%	-89 270	103,3%	
Henkilöstökulut	-35 038	65,6%	-34 351	66,1%	-53 440	-54 070	101,2 %	-53 440	101,2%	-51 949	104,1%	
Palvelujen ostot	-8 701	62,5%	-8 250	62,3%	-13 912	-13 532	97,3 %	-12 259	110,4%	-13 244	102,2%	
Aineet, tarvikkeet ja tavarat	-1 963	54,5%	-2 138	66,1%	-3 600	-3 400	94,4 %	-3 600	94,4%	-3 234	105,1%	
Avustukset	-3 476	65,8%	-3 473	67,5%	-5 283	-5 283	100,0 %	-5 283	100,0%	-5 143	102,7%	
Muut toimintakulut	-10 711	67,2%	-10 283	65,5%	-15 935	-15 935	100,0 %	-15 948	99,9%	-15 700	101,5%	
Toimintakate	-50 610	64,1%	-50 196	65,2%	-78 918	-78 598	99,6 %	-79 950	98,3%	-77 018	102,1%	
Rahoitustuotot ja -kulut	0		0	57,0%						0		
Vuosikate	-50 610	64,1%	-50 196	65,2%	-78 918	-78 598	99,6 %	-79 950	98,3%	-77 018	102,1%	
Poistot ja arvonalentumiset	-676		-684	62,3%						-1 098		
Satunnaiset tuotot ja kulut												
Tilikauden tulos	-51 286	65,0%	-50 879	65,1%	-78 918	-78 598	99,6 %	-79 950	98,3%	-78 115	100,6%	
Tilikauden yli-/alijäämä	-51 286	65,0%	-50 879	65,1%	-78 918	-78 598	99,6 %	-79 950	98,3%	-78 115	100,6%	

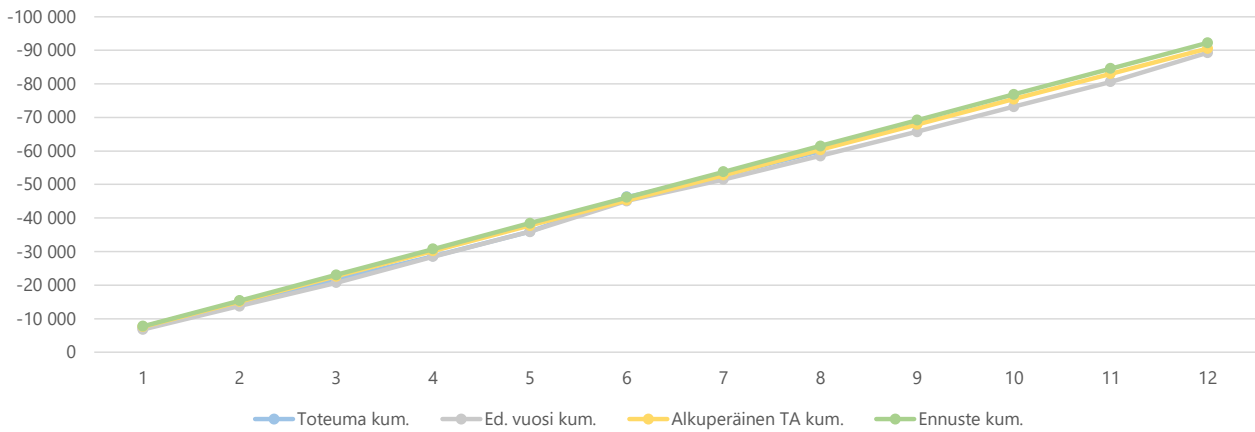
2a) Kumulatiiviset toimintatuotot
(vertailu edelliseen vuoteen, muutettuun talousarvioon ja ennusteeseen)
€1 000



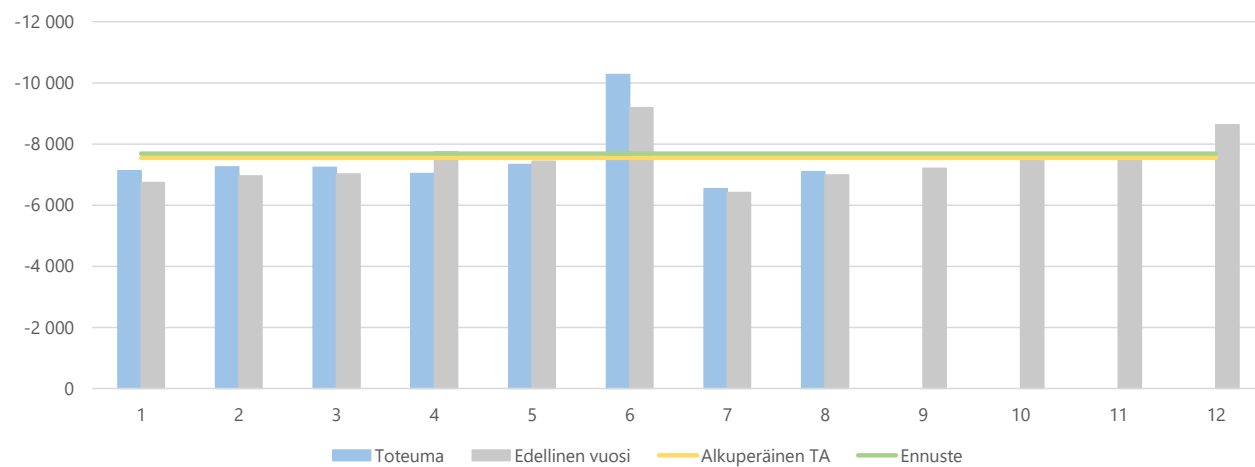
2b) Toimintatuottojen kuukausitoteumat
 (vertailu edelliseen vuoteen, muutettuun talousarvioon ja ennusteeseen)
 €1 000



3a) Kumulatiiviset toimintakulut
 (vertailu edelliseen vuoteen, muutettuun talousarvioon ja ennusteeseen)
 €1 000



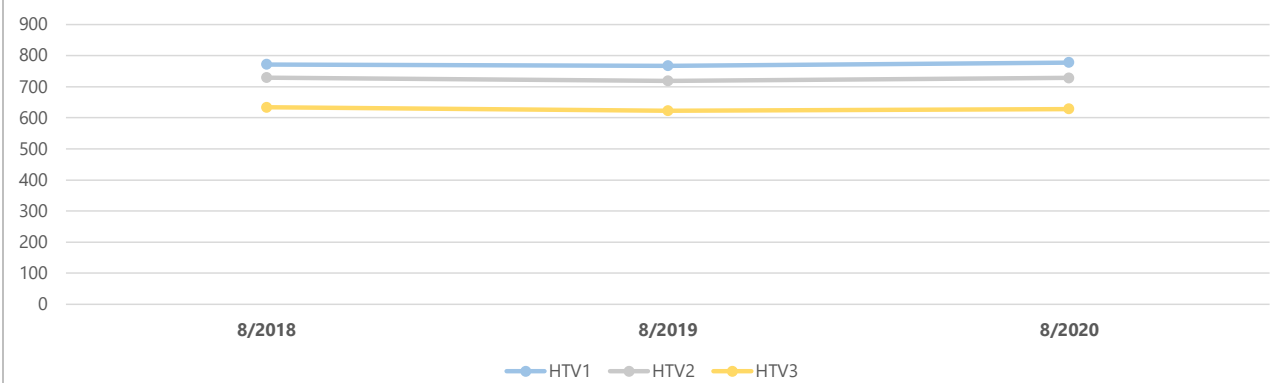
3b) Toimintakulujen kuukausitoteumat
 (vertailu edelliseen vuoteen, muutettuun talousarvioon ja ennusteeseen)
 €1 000



4) Toimintatuotot yksiköittäin €1 000	* MTA = muutettu talousarvio ** TA = alkuperäinen talousarvio										
	Kum.	Tot.-%	Kum.	Tot.-%	MTA 2020*	Ennuste	Ennuste	TA 2020**	Ennuste	TP	Ennuste
	8/2020	/ MTA*	8/2019	/ TP 2019		2020	/ MTA*		/ TA**	2019	/ TP 2019
183410 Sivistyksen tukipalvelut	3 774	63,8%	4 036	64,8%	5 913	5 913	100,0%	5 913	100,0%	6 229	94,9%
183431 Varhaiskasvatus	1 172	43,5%	1 646	60,0%	2 695	2 195	81,4%	2 637	83,2%	2 744	80,0%
183440 Oppiminen	4 332	93,3%	2 617	79,8%	4 645	5 514	118,7%	2 031	271,6%	3 279	168,2%
Yhteensä	9 279	70,0%	8 299	67,7%	13 252	13 622	102,8%	10 580	128,8%	12 252	111,2%

5) Toimintakulut yksiköittäin €1 000	* MTA = muutettu talousarvio		** TA = alkuperäinen talousarvio		MTA 2020*	Ennuste 2020	Ennuste / MTA*	TA 2020**	Ennuste / TA**	TP 2019	Ennuste / TP 2019
	Kum. 8/2020	Tot.-% / MTA*	Kum. 8/2019	Tot.-% / TP 2019							
183410 Sivistyksen tukipalvelut	-3 172	53,7%	-3 521	64,5%	-5 906	-5 703	96,6%	-5 919	96,4%	-5 456	104,5%
183431 Varhaiskasvatus	-17 747	65,6%	-18 101	66,8%	-27 062	-26 888	99,4%	-27 008	99,6%	-27 107	99,2%
183440 Oppiminen	-38 970	65,8%	-36 873	65,0%	-59 202	-59 629	100,7%	-57 603	103,5%	-56 707	105,2%
Yhteensä	-59 889	65,0%	-58 495	65,5%	-92 171	-92 221	100,1%	-90 531	101,9%	-89 270	103,3%

6a) Kumulatiiviset henkilötyövuodet (HTV1, HTV2 ja HTV3)



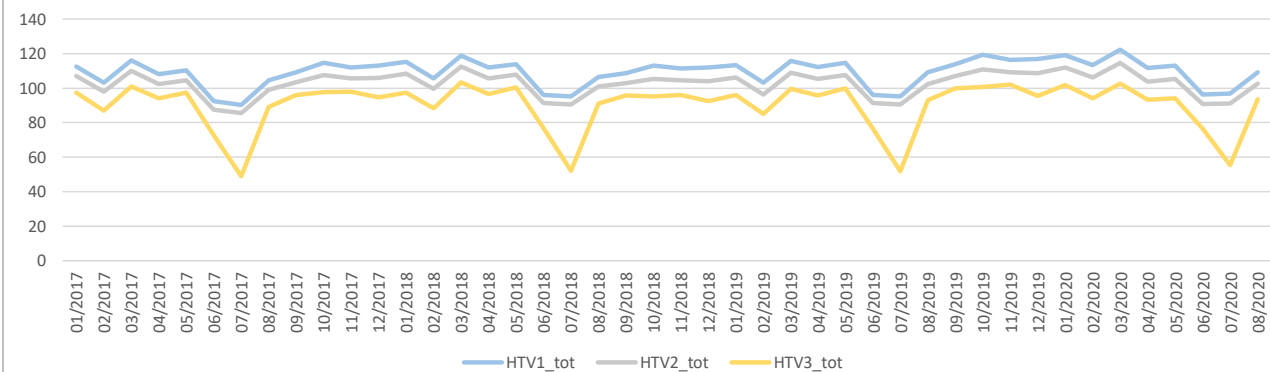
	8/2018	8/2019	Muutos	Muutos	8/2020	Muutos	Muutos
HTV1	771,5	767,2	-4,3	-0,6 %	777,5	10,4	1,4 %
HTV2	729,1	718,8	-10,3	-1,4 %	728,0	9,2	1,3 %
HTV3	634,1	622,7	-11,4	-1,8 %	628,4	5,7	0,9 %

HTV1 = palveluksessaolopäivien lukumäärä kalenteripäivinä / 365 * (osa-aikaprosentti/100)

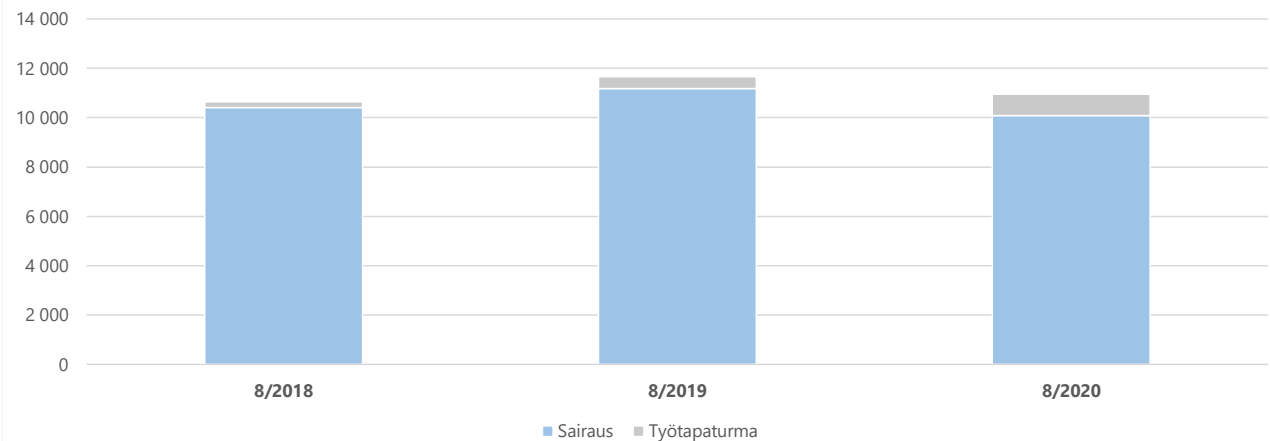
HTV2 = palkallisten palveluksessaolopäivien lukumäärä kalenteripäivinä / 365 * (osa-aikaprosentti/100)

HTV3 = palveluksessaolopäivien (vähennetty kaikki poissaolot) lkm kalenteripäivinä / 365 * (osa-aika-%/100)

6b) Henkilötyövuosien kuukausitoteumat (HTV1, HTV2 ja HTV3)

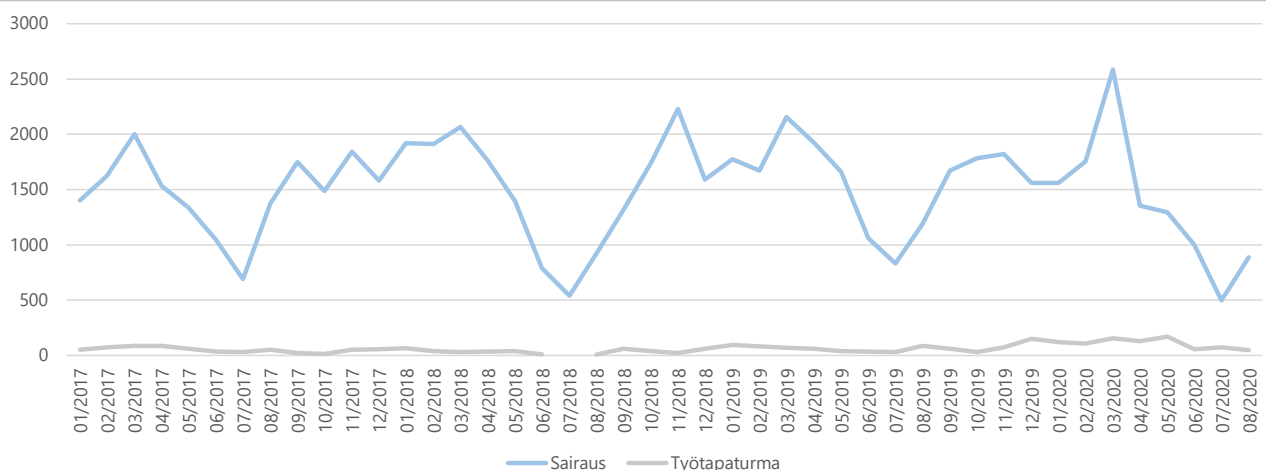


7a) Kumulatiiviset terveysperusteiset (= sairaus ja työtaturma) poissaolot kalenteripäivät

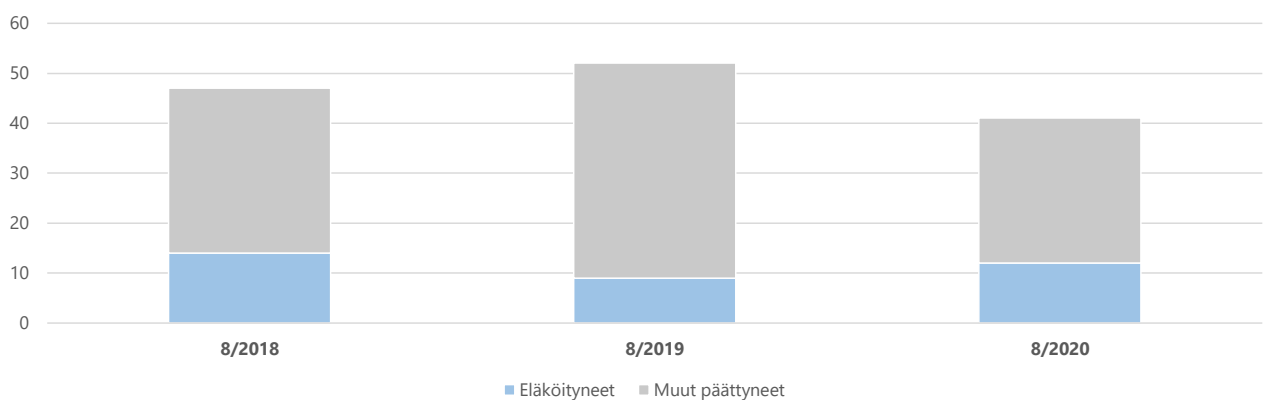


	8/2018	8/2019	Muutos	Muutos	8/2020	Muutos	Muutos
Sairaus	10 422	11 177	755	7,2 %	10 090	-1 087	-9,7 %
Työtaturma	219	489	270	123,3 %	860	371	75,9 %
Yhteensä	10 641	11 666	1 025	9,6 %	10 950	-716	-6,1 %

7b) Terveysperusteisten (= sairaus ja työtapaturma) poissaolojen kuukausitoteumat kalenteripäivät



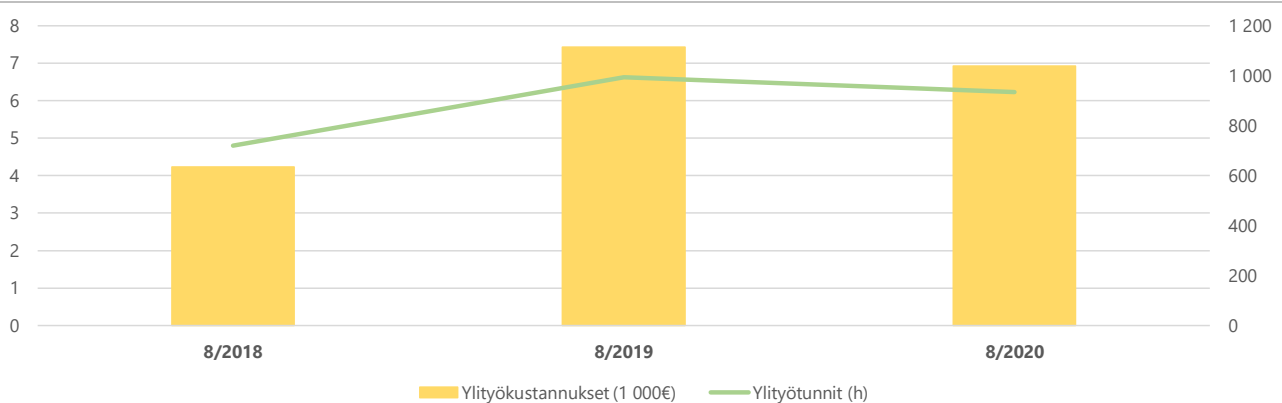
8) Kumulatiiviset vakituisen henkilöstön päätyneet palvelussuhteet



	8/2018	Vaiht.-%	8/2019	Vaiht.-%	Muutos	8/2020	Vaiht.-%	Muutos
Vakit. päätyneet palvelussuhteet	47	5,2 %	52	5,8 %	10,6 %	41	4,5 %	-21,2 %
- joista eläköityneet	14	1,5 %	9	1,0 %	-35,7 %	12	1,3 %	33,3 %
Vakituisen henkilöstön lukumäärä	912		903		-1,0 %	908		0,6 %

Vaihtuvuus% = Vakituisten päätyneet palvelussuhteet / vakituisen henkilöstön lukumäärä

9) Kumulatiiviset ylityökustannukset (1 000 €) ja -tunnit (h)



	8/2018	8/2019	Muutos	Muutos	8/2020	Muutos	Muutos
Ylityökustannukset (1 000€)	4	7	3	75,6 %	7	-1	-6,7 %
Ylityötunnit (h)	720	994	274	38,0 %	935	-59	-5,9 %